

NACHHALTIGKEIT | SUSTAINABILITY MADE IN GERMANY



Nicht nur beim Essen ist „regional“ ein Prädikat: Im Münsterland finden wir seit Jahren, was now! besonders macht: talentierte Fachkräfte, frische Ideen und handwerkliches Können.

Weil auch andere Menschen ihre Region lieben, gehören für uns Tropenhölzer in die Tropen – und CO² für unnötige Transporte eingespart. Wir beziehen Echtholz nur aus nachhaltiger Forstwirtschaft. Jedes Möbelstück von now! hat einen Blauen Engel, der umweltfreundliche Unbedenklichkeit garantiert.

Übrigens: Wenn deine Möbel länger als bis zum nächsten Umzug halten sollen, entscheidest du dich mit zeitlosem Design in toller Qualität ganz automatisch für nachhaltiges Wohnen.

“Sourced locally” is not only great when it comes to food. For years, we have found everything that makes now! special in the Münsterland: talented, qualified people, fresh ideas and skilled craftsmanship.

Other people also love their region, which is why – for us – tropical woods belong to the tropics – and CO² from unnecessary transport can be avoided. We exclusively use genuine wood from sustainable sources. Each piece of now! furniture carries the Blue Angel, which guarantees environmental friendliness.

By the way: If you want your furniture to last longer than your next move, then the decision for timeless design in a fabulous quality automatically ensures sustainable living.



Ausstellung/Showroom:
hülsta-werke Hüls GmbH & Co. KG
Karl-Hüls-Str. 1
D-48703 Stadthoorn

Öffnungszeiten/Opening hours:
Mo – Sa 10 – 17 Uhr/Mo – Sa 10 a.m. – 5 p.m.
Beratungszeiten/Consulting service:
Mi – Sa 10 – 17 Uhr/Wed – Sa 10 a.m. – 5 p.m.
nach Terminvereinbarung/By appointment:
Tel.: +49 (0) 2563 86-1598

Herausgeber/Publishers:
hülsta-werke, Postfach 1212, D-48693 Stadthoorn,
©2016 by Verlag Chr. Schmidt, Stadthoorn

Tel.: +49 (0) 2563 86-1273
Fax: +49 (0) 2563 86-1417

Stand/Edition 06/2016
Imprimé en Allemagne, printed in Germany

www.now.huelsta.com

Entwurf und Konzeption gesetzlich geschützt. Irrtum vorbehalten. Konstruktions-, Farb- und Materialänderungen im Rahmen des techn. Fortschritts vorbehalten. Bei allen Preisaussagen handelt es sich um unverbindliche Preisempfehlungen der hülsta-werke Hüls GmbH & Co. KG bei Abholung.

Design and concept legally protected, subject to error, subject to alterations in colour and materials by way of technological progress. All of the offers are recommended retail prices by hülsta-werke Hüls GmbH & Co. KG excluding delivery.



(D/INT)

now!
by hülsta



now!
by hülsta

coffee
tables

EXQUISITE

NOMINIERT FÜR DIE BESTE NEBENROLLE!
NOMINATED FOR BEST SUPPORTING ACTOR!



16.00!!!
coffee
time?!

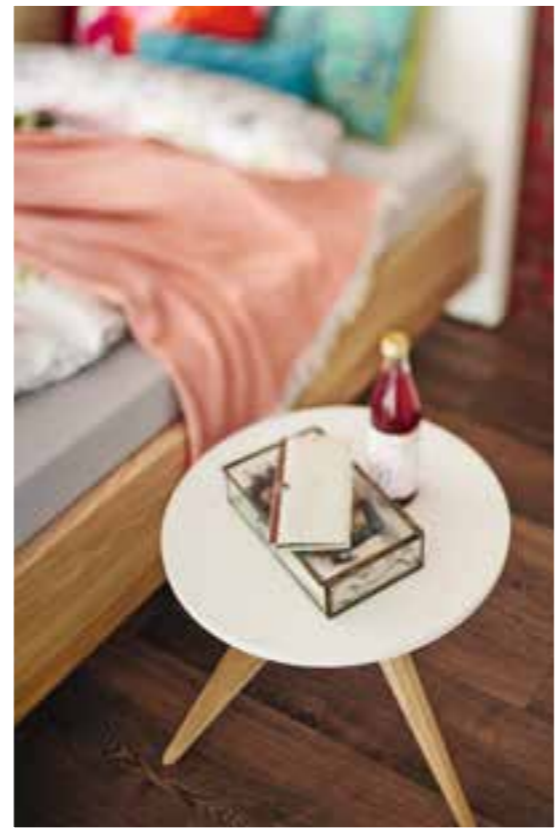
now! COFFEE TABLES

now!
by hülsta

coffee
tables

Frischer Kaffee steht jedem schönen Tisch, feiner Tee, frische Limonade oder kühle Longdrinks ebenso. So unterschiedlich die Geschmäcker, so bunt die now! Tischreihe namens „coffee tables“, auf denen alles Mögliche Platz findet: von filigranen Tischchen, an denen man Laptop und Tablet bequem vom Sofa aus bedient über funktionale Designaccessoires, solide Modelle und vielschichtige Typen bis hin zu hochbeinigen Schminktischen.



Fresh coffee works well with a beautiful table, so does a nice cup of tea, refreshing lemonade or cool long drinks. There are many different tastes and many different now! "coffee tables", which offer space for lots of things: There is a choice of small tables, which allow you to use a laptop or tablet from the comfort of your sofa, functional design accessories, plain and complex versions as well as long-legged dressing tables.



Was wäre eine Welt ohne Tische? Wir äßen am Boden, niemand hielte uns abends geduldig die Fernbedienung hin oder die Taschentücher, wenn wir Schnupfen haben, wir würden ins Leere greifen. Und all die schönen Vasen ständen im Weg. Scheinbar kleine Tische vollenden die Einrichtung, funktional und ästhetisch. Reduzierter Industrial Style oder Retrocharme, Farbtupfer oder monochrom? Du entscheidest!

How could we live without tables? We would eat on the floor, in the evening, nobody would patiently hold the remote control for us or - when we have a cold - the handkerchiefs, and all the beautiful vases would be in our way. Seemingly small tables complete the look, functional and stylish. Minimalist industrial style or retro charm, colour splash or monochrome? Your choice!

Gestell | Frame

-  Metall, pulverbeschichtet weiß
Metal powder-coated white
-  Metall, pulverbeschichtet grau
Metal powder-coated grey

Tischplatte | Table top
(frei kombinierbar)
(can be combined as required)

-  Kernussbaum
Core walnut
-  Natureiche
Natural oak
-  Lack-weiß
White lacquer
-  Lack-grau
Grey lacquer
-  Lack-petrol
Petrol lacquer
-  Lack-taubenblau
Teal blue lacquer
-  Lack-lemon
Lemon lacquer

BEISTELLTISCH CT 17 |
SIDE TABLE CT 17
9702 / 9703






Lack-lemon, Lack-grau
Gestell: Metall, pulverbeschichtet grau
Lemon lacquer, grey lacquer
Frame: Metal powder-coated grey



Gestell | Frame

-  Kernussbaum
Core walnut
-  Natureiche
Natural oak

Tischplatte | Table top
(frei kombinierbar)
(can be combined as required)

-  Lack-weiß
White lacquer
-  Lack-grau
Grey lacquer
-  Lack-petrol
Petrol lacquer
-  Lack-taubenblau
Teal blue lacquer
-  Lack-lemon
Lemon lacquer



BEISTELLTISCH CT 71 |
SIDE TABLE CT 71
9705

Gestell: Natureiche, Tischplatte: Lack-lemon
Frame: natural oak, table top: lemon lacquer



GREAT

ÜBERRAGEND FLEXIBLES DESIGN.
OUTSTANDINGLY FLEXIBLE DESIGN.

Sofabüro, Betttablett, oder Nachtkonsole? Diese hübschen Modelle können all das sein, permanent oder vorübergehend, in vielen Farben, mit Schublade oder ohne.

Sofa office, bed tray or night console? These pretty models can be all of that, all of the time or just for a while, in many colours, with or without drawer.

BEISTELLTISCH CT 17 |
SIDE TABLE CT 17
9710

Lack-petrol, Gestell: Metall,
pulverbeschichtet weiß
Petrol lacquer, frame: metal
powder-coated white



Gestell | Frame

Metall, pulverbeschichtet weiß
Metal powder-coated white

Metall, pulverbeschichtet grau
Metal powder-coated grey

Schublade | Drawer

Lack-weiß
White lacquer

Lack-grau
Grey lacquer

Tischplatte | Table top (frei kombinierbar) (can be combined as required)

Kernussbaum
Core walnut

Natureiche
Natural oak

Lack-weiß
White lacquer

Lack-grau
Grey lacquer

Lack-petrol
Petrol lacquer

Lack-taubenblau
Teal blue lacquer

Lack-lemon
Lemon lacquer

BEISTELLTISCH CT 17 |
SIDE TABLE CT 17

9711 BEISTELLTISCH | SIDE TABLE
9712 SCHUBLADE FÜR BEISTELLTISCH |
DRAWER FOR SIDE TABLE

Kernussbaum, Gestell: Metall, pulverbeschichtet grau,
Schublade: Lack-grau
Core walnut, frame: metal powder-coated grey,
Drawer: grey lacquer



Hallo, Schönheit!

Beautiful!

Der Abend war lang und fröhlich, der Morgen beginnt unanständig früh. Kaffee weckt die Lebensgeister, dann wartet das tägliche Pflegeprogramm. Ein bisschen Make-up für sie, eine schnelle Nassrasur für ihn. Der Platz am Spiegel bleibt zu Stoßzeiten begehrt: Wer geht zuerst ins Bad? Lässt man Charme sprühen oder spielt Schere, Stein, Papier?

Was auch Morgenmuffel schon früh freudig begrüßen: neue Ideen, die das Leben unkompliziert aufräumen. Warum erfindet nicht mal jemand eine Wand, an die jeder Kästchen und Haken nach Lust und Laune anbringen kann, sodass alle Badutensilien ordentlich verstaut, aber gleich zur Hand sind, am besten magnetisch? Ach, gibt's ja schon – **now! mag** bringt übrigens auch einen schönen Spiegel mit ...

It was a long night; the morning definitely starts too early. A coffee to wake up, then it's time to get ready. A little make-up for her, a quick shave for him. The space in front of the mirror is sought-after at peak times. Who can use the bathroom first? Is it a question of charm or do you play rock, paper, scissors?

*Even if you are not a morning person, you will love new ideas that make life easy. A very practical solution for the bathroom would be a wall, onto which everyone can fit small boxes and hooks in order to ensure that all of the bath utensils can be tidied away yet are easily accessible, maybe using magnets? **now! mag** does exactly that – and also offers a fabulous mirror ...*





ENTSPANNTE ARBEIT. RELAXED AT WORK.

Ein Laptop benötigt keinen riesigen Tisch mehr – der gute alte Sekretär feiert in neuer, reduzierter Form ein Comeback. Wie wär's mal wieder mit einem handgeschriebenen Brief? Ein Umfunktionieren funktioniert auch bestens!

A laptop does not require a large desk – the good old bureau celebrates a comeback in a new, reduced design. Maybe it's time for a handwritten letter? This desk is also exceptionally versatile!

SCHREIBTISCH | DESK

9713 SCHREIBTISCH | DESK
9714 SCHUBLADE FÜR SCHREIBTISCH |
DRAWER FOR DESK

Kernussbaum, Gestell: Metall, pulverbeschichtet grau,
Schublade: Lack grau
Core walnut, frame: metal powder-coated grey,
drawer: grey lacquer





SCHMINKTISCH | DRESSING TABLE


9713 SCHMINKTISCH | DESK
9714 SCHUBLADE FÜR SCHMINKTISCH |
DRAWER FOR DESK

Natureiche, Gestell: Metall, pulverbeschichtet
weiß, Schublade: Lack-weiß
Natural oak, frame: metal powder-coated
white, drawer: white lacquer

Gestell | Frame

-  Metall, pulverbeschichtet weiß
Metal powder-coated white
-  Metall, pulverbeschichtet grau
Metal powder-coated grey

Schublade | Drawer

-  Lack-weiß
White lacquer
-  Lack-grau
Grey lacquer

Tischplatte | Table top

-  Kernussbaum
Core walnut
-  Natureiche
Natural oak
-  Lack-weiß
White lacquer
-  Lack-grau
Grey lacquer

PRETTY

WOHLTUENDE PFLEGE. SOOTHING CARE.

Für eine frische Ausstrahlung braucht man „Me-Time“, in der man dem Wohlbefinden Raum (und Zeit) schenkt! Zum Beispiel am Schminktisch. Das hübsche Vergnügen lässt sich mit praktischen Beistelltischen erweitern.

For a fresh look, you need some proper "me-time" – which you could spend at the dressing table, for instance. Practical side tables are available to extend the pretty arrangement.





Couchtisch und Schwenklade |
Coffee table and swing-out drawer

- Kernussbaum
Core walnut
- Natureiche
Natural oak
- Lack-weiß
White lacquer
- Lack-reinweiß
Pure white lacquer

Couchtischplatte |
Coffee table top

- Kernussbaum
Core walnut
- Natureiche
Natural oak
- Lack-weiß
White lacquer
- Lack-reinweiß
Pure white lacquer
- Glas weiß
White glass
- Glas reinweiß
Pure white glass
- Glas grau
Grey glass
- Glas sand
Glass sand

COUCHTISCH CT 18 |
COFFEE TABLE CT 18
4522

Kernussbaum, Platte: Glas sand
Core walnut, table top: sand glass

AUFGERÄUMT WOHLNICH. LAID-BACK LIVING.

Eleganz, Funktionalität und Ambiente – passt das alles in einen Tisch? In diesen Couchtisch passt sogar noch viel mehr. Je nach Wohntyp, Vorlieben und Familienstand lassen sich in den Fächern vielerlei nützliche oder dekorative Dinge unterbringen, die solide Schwenklade hält Fernbedienung, Tablet und Co. griffbereit.

Elegance, functionality and ambience – can one table combine all of that? Definitely, and this one also provides lots of storage space. Depending upon your personal preferences, the compartments offer space for plenty of practical items and decorative objects, whilst the solid swing-out drawer keeps remote control, tablet etc. to hand.

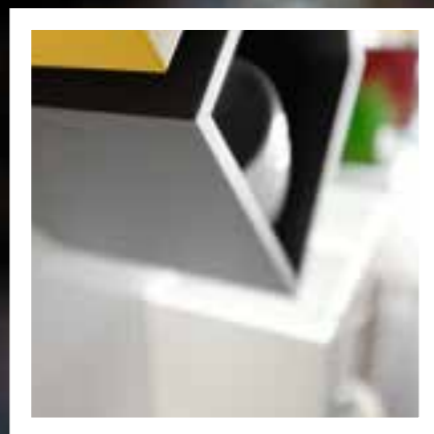
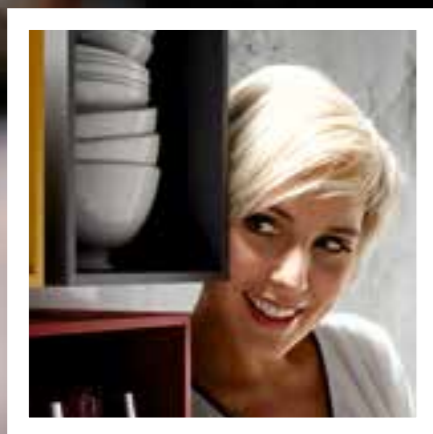


COUCHTISCH CT 18 |
COFFEE TABLE CT 18
4572

Natureiche
Natural oak



Coffee



Bei einer Tasse Kaffee lässt sich alles besprechen, die Familie trifft sich zu Kaffee und Kuchen- Kaffee ist gelebte Kultur. Von seinem Duft geweckt zu werden, gehört zu den schönsten Morgenritualen. Doch das war nicht immer so. Erst im 18. Jahrhundert löste Kaffee alkoholische Getränke wie Biersuppe ab, vorher trank man vom Frühstück an den ganzen Tag über Bier. Fortan ersetzte also wache Nüchternheit den ständigen leichten Rausch ... Wer sein Heim zum Kaffeehaus machen möchte, kann Insignien der Kaffeekultur von Mühle bis Mokkatasse mit **now! mag** angemessen (und ganz praktisch) huldigen.

*Anything can be discussed over a cup of coffee, the family gets together for coffee and cake - coffee is culture. The smell of fresh coffee in the morning is simply perfect. However, this has not always been the case. It was not until the 18th century that coffee replaced alcoholic drinks such as beer; before that, from breakfast onwards, beer was drunk the entire day. From this time on, sobriety replaced the constant slight inebriation ... If you want to turn your home into a coffee house, you can use **now! mag** for practical storage of espresso cups, coffee grinder etc.*

Kultur mit Crema.

Culture with Crema.

SMART

GANZ KLAR LÄSSIG.
CLEARLY CASUAL.



COUCHTISCH CT 14 |
COFFEE TABLE CT 14

3612 COUCHTISCH | COFFEE TABLE
3610 GLASHAUBE | GLASS BONNET

Natureiche, Lack weiß, Parsolglas
Natural oak, white lacquer, parsol glass



Du liebst elegante Klarheit, hast aber auch Spaß an einer Erwachsenenportion Spielfreude? Der dreiteilige Couchtisch lässt sich jeden Tag anders arrangieren – und bleibt dabei immer eine formvollendete Melange aus Holz, Lack und Parsolglas.

Do you like elegant lines with a touch of playfulness? The three-part coffee table can be arranged differently every day – yet remains a stylish mix of wood, lacquer and parsol glass.

Couchtisch-Untergestell |
Coffee table - lower section



Lack-weiß
White lacquer



Lack-grau
Grey lacquer

Couchtisch-Brücke |
Coffee table - bridge



Lack-weiß
White lacquer



Lack-grau
Grey lacquer



Kernussbaum
Core walnut



Natureiche
Natural oak

Glashaube |
Glass bonnet



Parsolglas
Parsol glass





INSIDE

DER IST VOM FACH.
STORAGE EXPERT

COUCHTISCH CT 19 |
COFFEE TABLE CT 19
1591

Obere Couchtischplatte: hinterlackiertes Glas, grau
Untere Couchtischplatte: Lack-grau, Couchtischgestell: Lack-grau
Upper coffee table top: rear-lacquered glass, grey
Lower coffee table top: grey lacquer, coffee table frame: grey lacquer



Couchtischplatte / untere Couchtischplatte |
Coffee table top / lower coffee table top

hinterlackiertes Glas weiß / Lack-weiß
Rear-lacquered glass white / white lacquer

hinterlackiertes Glas grau / Lack-grau
Rear-lacquered grey glass / grey lacquer

hinterlackiertes Glas schwarz / Lack-schwarz
Rear-lacquered glass black / black lacquer

Couchtischgestell |
Coffee table frame

Lack-weiß
White lacquer

Lack-grau
Grey lacquer

Lack-schwarz
Black lacquer

Kernussbaum
Core walnut

Natureiche
Natural oak

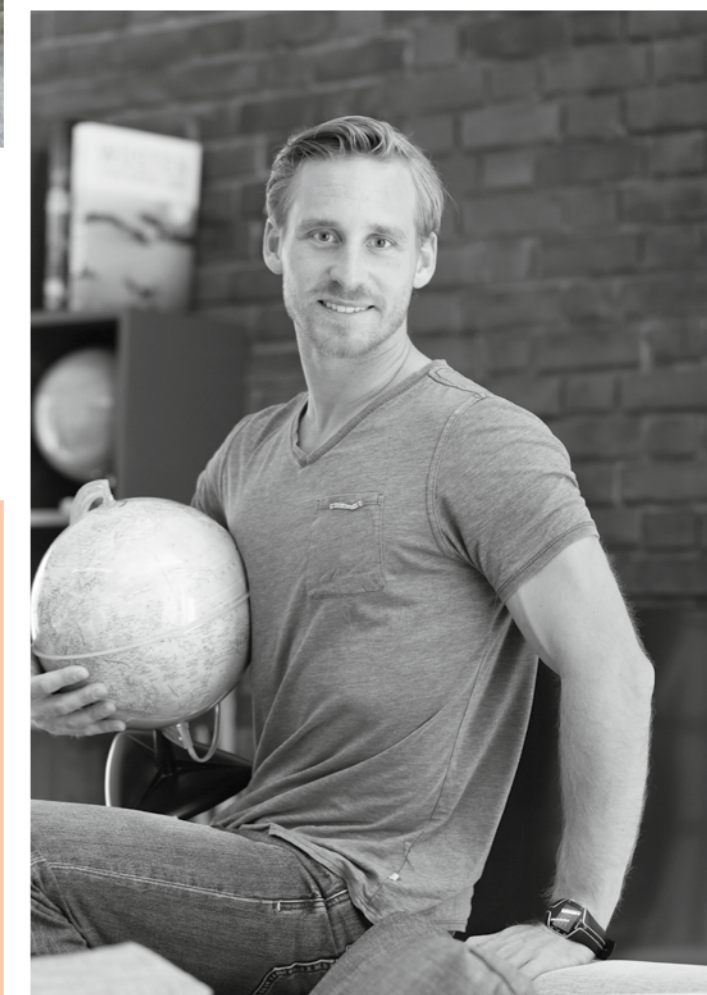


COUCHTISCH CT 19 |
COFFEE TABLE CT 19
1591

Obere Couchtischplatte:
hinterlackiertes Glas, weiß
Untere Couchtischplatte: Lack-weiß,
Couchtischgestell: Kernussbaum
Upper coffee table top:
rear-lacquered glass, white
Lower coffee table top: white lacquer
Coffee table frame: core walnut

Der Tisch ist nicht nur schlicht und schön – er hat zusätzlich einen doppelten oder vielmehr dreifachen Boden. Der Clou ist ein Wechseleinsatz mitten in der Tischplatte. Hier kannst du Blumen, Kräuter, Süßigkeiten oder Deko unterbringen, verstecken oder präsentieren.

The table is not only simplistic and beautiful – it also has a double or rather triple shelf. The highlight is an interchangeable insert in the middle of the table top, where you can put, hide or display flowers, herbs, sweets or decorative objects.



Birdy time

Sitz. Platz. Relax.

Seat. Space. Relax.

Die Welt ist klein, schnell und bunt. Wolken, Regen, Sonne. Morgens Müsli, abends fünf Gänge. Überraschungen machen den Tag spannend, Vielfalt Spaß beim Einrichten: barockes Erbstück neben Designschrank, Flohmarktfund auf Hochglanzkommode, keine Tasse gleicht der anderen. Individueller Charme, persönliche Bedeutung und eigener Stil statt Einerlei. Alles, was sich klassischen Möbelkategorien entzieht, macht locker. **now! birdy** ist so ein Element – Sitzgelegenheit, Designobjekt oder mindestens beides? Seine nächsten Verwandten: vermutlich Sitzpouf und schräger Vogel.

*The world is small, fast and colourful. Clouds, rain, sun. Müsli in the morning, a five-course dinner at night. Surprises add excitement to the day, versatility makes furnishing fun: baroque heirloom next to a designer wardrobe, a jumble sale find on top of a high-gloss chest, no cup is the same. Individual charm, sentimental value and your own personal style instead of monotony. Everything that is different injects a light-hearted touch. **now! birdy** falls into that category – seat, designer object or both? Next of kin: probably a pouffe or a mad bird.*



TYPENÜBERSICHT | OVERVIEW OF ARTICLES

Zu schön, um sich unter einer Tischdecke zu verstecken: Die now! coffee tables halten für dich neben Kaffee, Chips und Fernbedienung auch Laptop, Make-up und andere Utensilien. Solide bodennah oder luftig grazil – für jeden Wunsch findest du hier das richtige Modell. *Far too beautiful to be hidden away under a tablecloth: the now! coffee tables can also store your laptop, make-up and other odds and ends besides your coffee, crisps or the remote control. Solid, down-to-earth or light and graceful – you'll find the right model for every taste here.*

COUCHTISCH CT 19 | COFFEE TABLE CT 19

Couchtisch mit optionalem Einsatz bestehend aus Deckel, Fächereinteilung, 4 Reagenzgläsern und Kunststoffbox

Coffee table with optional fitting consisting of lid, compartments, 4 test tubes and plastic box



38 x 90 x 90

Höhe x Breite x Tiefe / Height x Width x Depth

TISCHPLATTE TABLETOP

hinterlackiertes Glas, weiß
rear-lacquered glass, white

hinterlackiertes Glas, grau
rear-lacquered glass, grey

hinterlackiertes Glas, schwarz
rear-lacquered glass, black

UNTERE PLATTE BOTTOM SHELF

Lack-weiß
White lacquer

Lack-grau
Grey lacquer

Lack-schwarz
Black lacquer

GESTELL SUBSTRUCTURE

Lack-weiß
White lacquer

Lack-grau
Grey lacquer

Lack-schwarz
Black lacquer

Natureiche
Natural oak

Kernussbaum
Core walnut

COUCHTISCH CT 18 | COFFEE TABLE CT 18

Couchtisch mit Holz- oder Glasplatte; mit optionaler Schwenklade

Coffee table with wooden or glass tabletop; with optional swing-out drawer



31,2 / 30,9 x 70 x 70

Höhen x Breite x Tiefe / Heights x Width x Depth

COUCHTISCH UND SCHWENKLADE COFFEE TABLE AND SWING-OUT DRAWER

Lack-reinweiß
Pure white lacquer

Lack-weiß
White lacquer

Natureiche
Natural oak

Kernussbaum
Core walnut

TISCHPLATTE TABLETOP

Lack-reinweiß
Pure white lacquer

Lack-weiß
White lacquer

Natureiche
Natural oak

Kernussbaum
Core walnut

Glas reinweiß
Glass pure white

Glas weiß
Glass white

Glas sand
Glass sand

Glas grau
Glass grey

COUCHTISCH CT 14 | COFFEE TABLE CT 14

Couchtisch bestehend aus Untergestell und Brücke; mit optionaler Glashaube

Coffee table consisting of substructure and bridge; with optional glass bonnet



Untergestell / Substructure: 20,3 x 120 x 70 Brücke / Bridge: 38,4 x 75,3 x 43

Höhe x Breite x Tiefe / Height x Width x Depth

UNTERGESTELL SUBSTRUCTURE

Lack-weiß
White lacquer

Lack-grau
Grey lacquer

Brücke Bridge

Lack-weiß
White lacquer

Lack-grau
Grey lacquer

Natureiche
Natural oak

Kernussbaum
Core walnut

optionale Glashaube / optional glass bonnet: 15,3 x 69,6 x 43

Höhe x Breite x Tiefe / Height x Width x Depth

COUCHTISCH CT 17 | COFFEE TABLE CT 17

Couchtisch mit optionaler Schublade

Coffee table with optional drawer



33,8 / 43,4 x 70,6 / 105,8 x 32,1 / 41,7

Höhen x Breiten x Tiefen / Heights x Widths x Depths

GESTELL SUBSTRUCTURE

Metall pulverbeschichtet weiß
Metal powder-coated white

Metall pulverbeschichtet grau
Metal powder-coated grey

SCHUBLADE DRAWER

Lack-weiß
White lacquer

Lack-grau
Grey lacquer

TISCHPLATTE TABLETOP

Lack-weiß
White lacquer

Lack-grau
Grey lacquer

Lack-lemon
Lemon lacquer

Lack-petrol
Petrol lacquer

Lack-taubenblau
Teal blue lacquer

Natureiche
Natural oak

Kernussbaum
Core walnut

SOFA-BEISTELLTISCH CT 17 | SOFA ANCILLARY TABLE CT 17 BEISTELLTISCH CT 17 | ANCILLARY TABLE CT 17

Beistelltisch mit optionaler Schublade

Ancillary table with optional drawer



65 x 70,6 x 32

Höhe x Breite x Tiefe /
Height x Width x Depth

55 x 50 x 50

Höhe x Breite x Tiefe /
Height x Width x Depth

GESTELL FRAME

Metall pulverbeschichtet weiß
Metal powder-coated white

Metall pulverbeschichtet grau
Metal powder-coated grey

SCHUBLADE DRAWER

Lack-weiß
White lacquer

Lack-grau
Grey lacquer

TISCHPLATTE TABLETOP

Lack-weiß
White lacquer

Lack-grau
Grey lacquer

Lack-lemon
Lemon lacquer

Lack-petrol
Petrol lacquer

Lack-taubenblau
Teal blue lacquer

Natureiche
Natural oak

Kernussbaum
Core walnut

BEISTELLTISCH CT 71 ANCILLARY TABLE CT 71

Beistelltisch mit massivem Holzgestell

Ancillary table with solid wooden substructure



46,6 / 56,6 x Ø 45 / 55

Höhen x Durchmesser / Heights x Diameter

GESTELL SUBSTRUCTURE

Natureiche
Natural oak

Kernussbaum
Core walnut

TISCHPLATTE TABLETOP

Lack-weiß
White lacquer

Lack-grau
Grey lacquer

Lack-lemon
Lemon lacquer

Lack-petrol
Petrol lacquer

Lack-taubenblau
Teal blue lacquer

SCHREIBTISCH / SCHMINKTISCH DESK / DRESSING TABLE

Schreibtisch / Schminktisch mit optionaler Schublade

Desk / dressing table with optional drawer



75 x 105,8 x 50

Höhe x Breite x Tiefe / Height x Width x Depth

GESTELL SUBSTRUCTURE

Metall pulverbeschichtet weiß
Metal powder-coated white

Metall pulverbeschichtet grau
Metal powder-coated grey

SCHUBLADE DRAWER

Lack-weiß
White lacquer

Lack-grau
Grey lacquer

TISCHPLATTE TABLETOP

Lack-weiß
White lacquer

Lack-grau
Grey lacquer

Natureiche
Natural oak

Kernussbaum
Core walnut

SCHREIBTISCH B 180 DESK B 180

Schreibtisch mit Wangen oder Gestellen; auch über Eck

Desk with side-panels or substructures; also round corners



75 x 120 / 160 x 60 / 80

Höhe x Breiten x Tiefen / Height x Widths x Depths

GESTELL SUBSTRUCTURE

Edelstahl
Stainless steel

TISCHPLATTE UND WANGE TABLETOP AND SIDE-PANEL

Lack-weiß
White lacquer

Lack-grau
Grey lacquer

Lack-schwarz
Black lacquer

Natureiche
Natural oak

Kernussbaum
Core walnut

Diese Übersicht stellt einzelne Beispiele dar. Weitere Typen und alle Programme sind in der Typenliste zu finden. Alle Maßangaben in cm. *This overview shows individual examples. Further unit types and all programs can be found in the type list. All dimensions in cm.*